



Čtyřletý bakalářský studijní program

Konzervování-restaurování uměleckořemeslných děl

specializace:

- Konzervování-restaurování uměleckořemeslných děl z kovů
- Konzervování-restaurování uměleckořemeslných děl ze skla a keramiky
- Konzervování-restaurování uměleckořemeslných děl z textilních materiálů

přijímací řízení:

- talentové zkoušky na příslušné VOŠ
- splnění podmínek přijímacího řízení na VŠCHT Praha

kontakt: Klara.Drabkova@vscht.cz



VYSOKÁ ŠKOLA
CHEMICKO-TECHNOLOGICKÁ
V PRAZE

Ukázky prací specializace

Konzervování-restaurování uměleckořemeslných děl z kovů

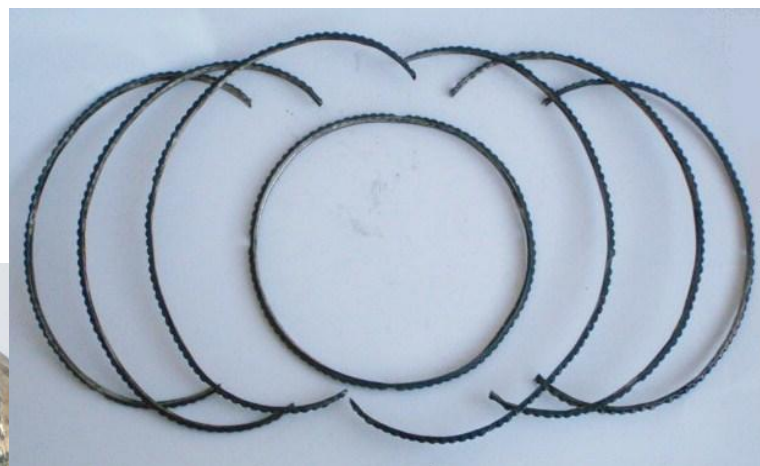
Koruna Piety z bočního oltáře katedrály sv. Štěpána v Litoměřicích



Autor: Kogler Jan Jiří I., Praha - Malá strana, 1708

Rozměry: tělo koruny – výška: 21,6 cm; Ø: 26,5 cm, kříž – výška: 12,5 cm

Demontáž



Odstranění korozních produktů



Koruna Piety z bočního oltáře katedrály sv. Štěpána v Litoměřicích po restaurování



Průzkum a restaurování barokního relikviáře



- ruční práce z roku 1767
- zlacená a stříbrná mosaz, sklo, drahé kameny (granáty/almandiny)
- výška předmětu 25,5 cm

- součástí relikviáře je i tzv. autentika – listina z roku 1760 potvrzující pravost relikvie sv. Kříže vloženého do křišťálového křížku uvnitř schránky relikviáře



Druhotné řemeslné zásahy

- uchycení mosazné obruby s kameny k malé gloriole pomocí cínové pájky

- obruba s kameny byla ponechána na původním místě, pouze cínové spoje byly nahrazeny „štiftovou“ technikou



Odstranění korozních produktů

- korozní produkty stříbra (pravděpodobně Ag_2S) na postříbřeném mosazném štítku
- korozní produkty stříbra byly chemicky odstraněny z povrchu kovových částí 8% roztokem H_3PO_4 s 4 % thiomocoviny a přísadkou Slovafolu



Stav střední části relikviáře po restaurování



Stav barokního relikviáře před a po restaurování





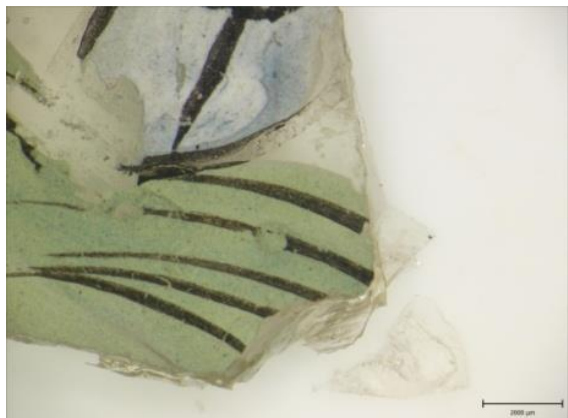
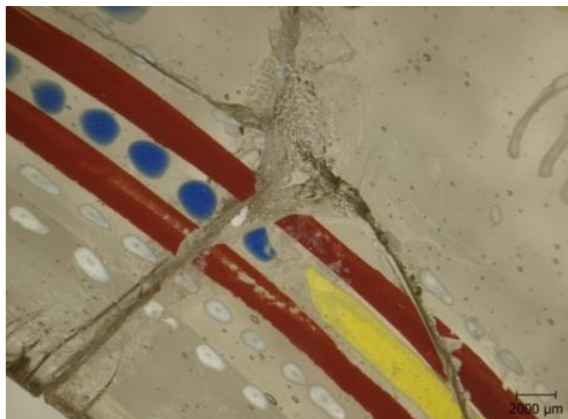
Ukázky prací specializace
Konzervování-restaurování
uměleckořemeslných děl
ze skla a keramiky

Restaurování cechovní skleněné číše zdobené emaily ze 17. století

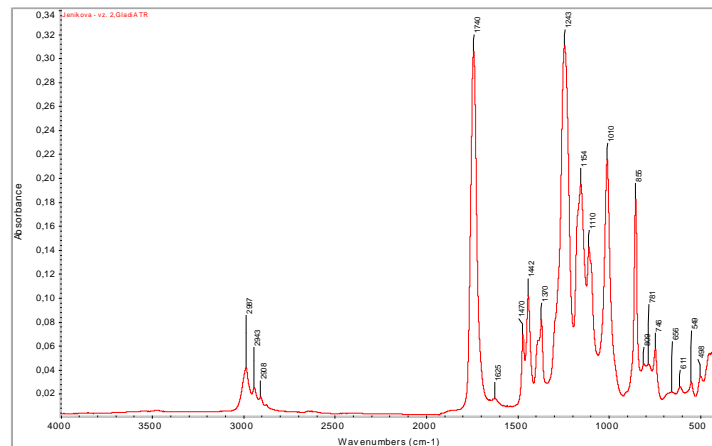


Stav předmětu při převzetí
Vlastník předmětu: Vlastivědné muzeum Nymburk

Průzkum předmětu – stav skleněných segmentů a průzkum dříve použitých adheziv



Spektrum kyanakrylátového lepidla použitého k lepení předmětu při předchozím restaurátorském zásahu. Dnes se toto lepidlo k lepení skla nedoporučuje.



Mechanické poškození v podobě odprýskání a poškrábání skla, narušení emailové malby. Zdokumentovány zbytky adheziva (použité k lepení skleněných fragmentů a k doplnění chybějících ztrát).

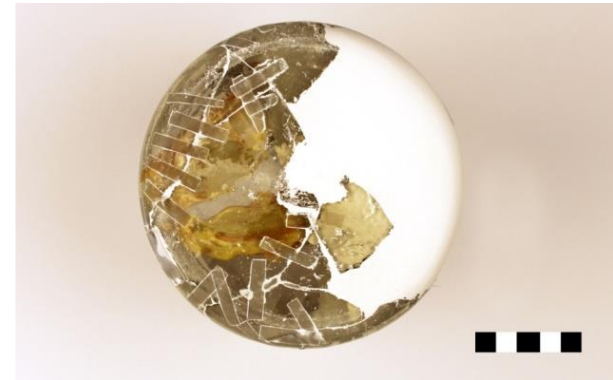
Doplnění chybějících ztrát



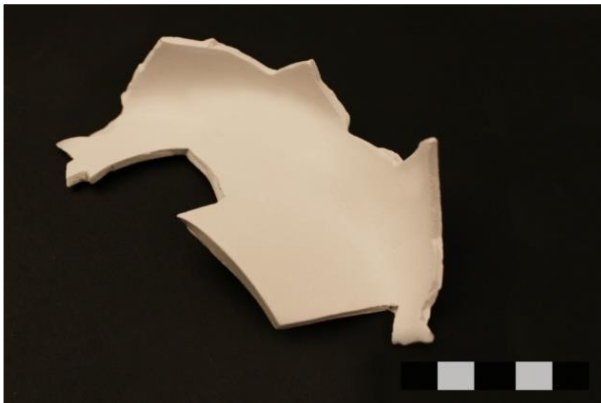
Lukopren N Super nalitý
ve spodní části číše



Lukoprenový otisk profilu



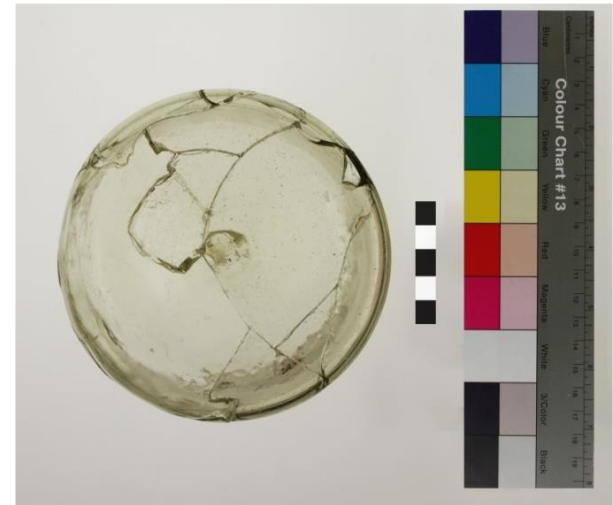
Pohled na „dosádrované“
a vyretušované dno číše



Zhotovený sádrový
model/doplněk

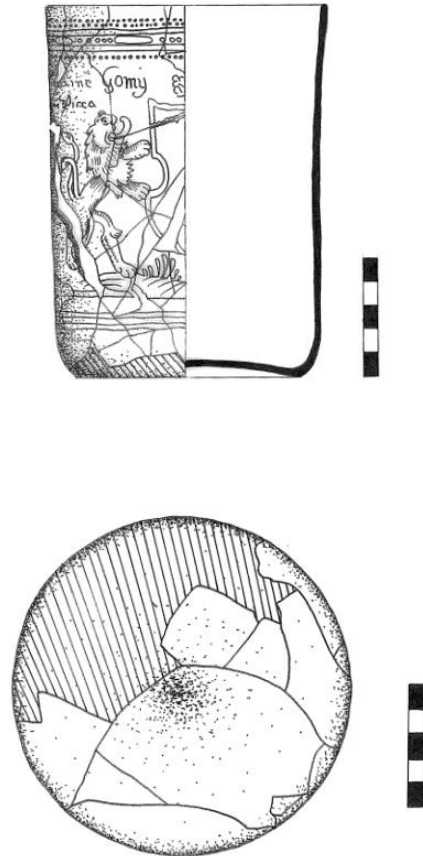


Doplněk vyrobený z epoxidu



Snímek dna zrestaurované číše;
doplněk je umístěn v levé části dna

Kresebná dokumentace



Pomocí šrafování vyznačeno umístění epoxidového doplňku.

Stav předmětu po restaurátorském zásahu



Součková Daňková, A., Zlámalová Cílová, Z.,
Jeníková, L., 2013: Restaurování skleněné číše vročené
1693. Fórum pro konzervátory-restaurátory, 21-26.

Restaurování porcelánových párových váz z Míšně



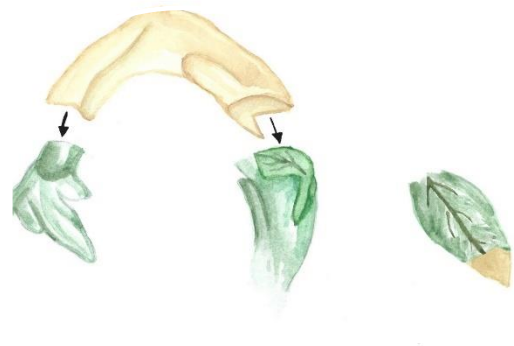
Stav párové vázy „Mayflower“
před restaurátorským zásahem



kobaltová značka



Průběh restaurátorského zásahu



Čištění a lepení



Kresebná dokumentace



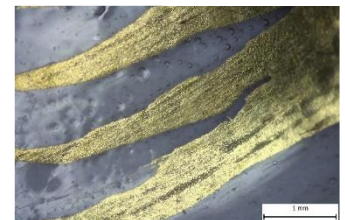
Doplňování ztrát a mechanická retuš



Barevná retuš



zlacení



Stav míšeňských váz po restaurování



Kresebná dokumentace



10cm





Ukázky prací specializace

Konzervování-restaurování uměleckořemeslných děl z textilních materiálů

Figurka ženy z 1. poloviny 19. století ze sbírek Muzea hlavního města Prahy



Stav před restaurováním; výška figurky - 55 cm

Demontáž a čištění částí figurky



Demontáž a čištění částí figurky





Figurka ženy po restaurování

Dámské šaty z pozůstalosti rodiny Zöllnerovy

ze sbírek Národního muzea - Historického muzea

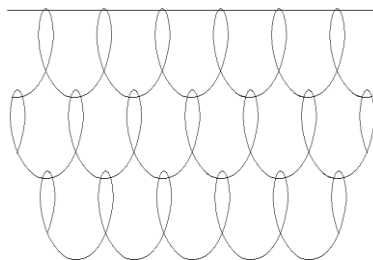


Stav před restaurováním

Čištění šatů



Restaurování šatů



Steh výplně → vyplnění, zpevnění a sjednocení krajky



Vytvoření krinolíny





Šaty po restaurování